





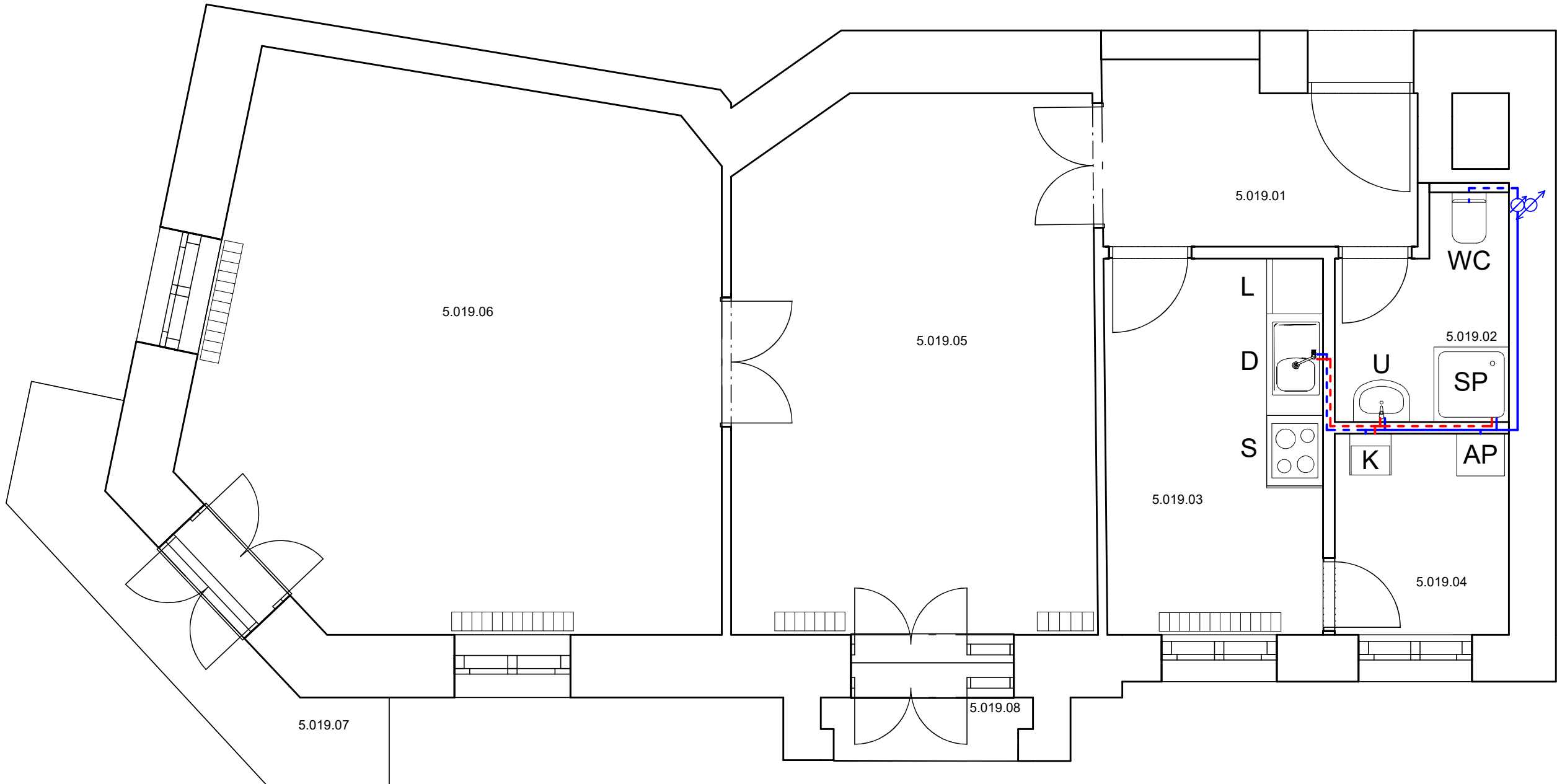


LEGENDA ZNAČENÍ

-  NOVÉ STOUPACÍ POTRUBÍ VODY, POLOHA ORIENTAČNÍ, VČ. IZOLACE
-  PPR 20x3,4, TEPLÁ VODA, VEDENO VE ZDI, VČ. IZOLACE
-  PPR 20x3,4, STUDENÁ VODA, VEDENO VE ZDI, VČ. IZOLACE
-  PPR 25x4,2, TEPLÁ VODA, VEDENO VE ZDI, VČ. IZOLACE
-  PPR 25x4,2, STUDENÁ VODA, VEDENO VE ZDI, VČ. IZOLACE
-  VODOMĚRNÁ SESTAVA VČ. REDUKČNÍHO VENTILU
- S** POLOHA PRO SPORÁK
- WC** POLOHA PRO WC ZÁVĚSNÉ
- WC** KONSTRUKČNÍ PRVEK PRO WC S NÁDRŽKOU, WC MÍSA, SEDÁTKO
- SP** POLOHA PRO SPRCHU
- SP** ZÁPACHOVÝ UZÁVĚR, BATERIE SPRCHOVÁ A VANOVÁ
- U** POLOHA PRO UMYVADLO
- U** UMYVADLO, BATERIE, ZÁPACHOVÁ UZÁVĚRA, 2x ROHOVÝ VENTIL DN15
- D** POLOHA PRO DŘEZ
- D** DŘEZ, BATERIE, ZÁPACHOVÁ UZÁVĚRA – KUCH. LINKA NENÍ DODÁVKA STAVBY
- 2x** ROHOVÝ VENTIL DN15
- AP** POLOHA PRO PRAČKU
- AP** PRAČKA – NENÍ DODÁVKA STAVBY
- 1x** ROHOVÝ VENTIL PRAČKOVÝ DN15, ZÁPACHOVÁ UZÁVĚRA PODOMITKOVÁ DN50
- L** POLOHA PRO LEDNÍČKU
- K** POLOHA PRO ELEKTROKOTEL S EXTERNÍM ZÁSOBNÍKEM VODY

Tabulka místností		
Č.	Název místnosti	Plocha (m2)
5.019.01	Předstíh	6,11
5.019.02	Koupelna + WC	3,93
5.019.03	Kuchyň	9,26
5.019.04	Technická místnost	3,99
5.019.05	Pokoj	22,67
5.019.06	Pokoj	31,69
5.019.07	Balkón	5,98
5.019.08	Balkón	2,21
		<b>85,84 m²</b>



REVIZE			
Index	Datum	Změna	Jméno



Projekty | Realizace | Projektový management  
info@qualitygroup.cz | www.qualitygroup.cz

STAVTE CHYTŘE

STAVBA

ZHOTOVENÍ PROJEKTOVÉ DOKUMENTACE  
NA OPRAVU BYTU ZÁMEČNICKÁ 8, BYT Č. 19

MÍSTO STAVBY

Zámečnická 8  
Brno  
602 00

K.Ú.:  
OKRES:  
KRAJ:

Město Brno [610003]  
Brno-město  
Jihomoravský

GENERÁLNÍ PROJEKTANT

Quality Group s.r.o., Příkop 843/4, 602 00 Brno  
IČ: 08879737, DI: yuvn5s8

HLAVNÍ INŽENÝR PROJEKTU

Ing. Jiri Šoltes, jiri.soltes@qualitygroup.cz, tel.: +420 736 105 226

ZPRACOVATEL ODBORNÉ ČÁSTI

Karel Absolín  
tel.: 732 481 227  
e-mail: karel.absolin@qualitygroup.cz

AUTORIZACE

STAVEBNÍK - INVESTOR

Statutární město Brno, městská část Brno-střed  
Dominikánská 2, 601 69 Brno  
IČO: 449 92 785

Č. SMLOUVY INVESTORA

MCBS/2022/0053474/NEMI

Č. SMLOUVY PROJEKTANTA

P-22-018-000

ODBORNÁ ČÁST

Zdravotně technické instalace

OBJEKT

SO01 Byt

DATUM

06/2022

PARÉ

MĚŘÍTKO

1:50

NÁZEV DOKUMENTU

PŮDORYS - VODOINSTALACE

KÓD ELEKTRONICKÉ VERZE DOKUMENTU

stavba    stavební    část    výkres    profese    název dokumentu    revize

Záme. 8-19    DPS    D.101.04    02    ZTI    Půdorys - V    00